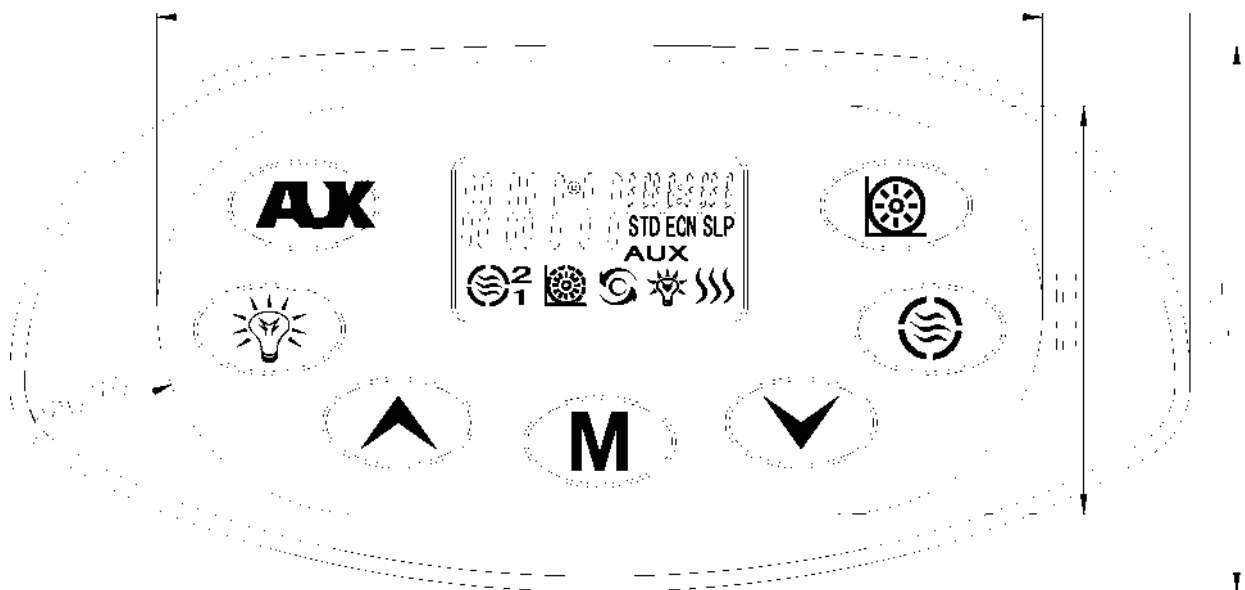




Slika. 1. Načrt plošče



Slika. 2 Namestitev načrta ekstremnih gumbov. (156*72mm)

II . POVZETEK FUNKCIJ

1. Trije delovni načini: Normalni način, način varčevanja z energijo in način filtriranja.
2. Plug-and-play način je, za enostavno upravljanje in enostavno vgradnjo. (B type)
3. 24 ur prikazan čas in zagon čiščenja odtokov
4. Max 3KW od grelca, prikaz temperature vode in nastavitve funkcij
5. vodna črpalka in 1 črpalka za kroženje vode (ali 1dvojno hitrostjo črpalke) in zračni kompresor za šobe

6. Sinhronsko spreminjanje fiksne barve z več lučmi in protivirusni ozon sistem.
7. Dodatna obremenitev AUX izhoda (tip B)
8. Samodejno zaznavanje proti zmrzovanju
9. Enobarvni gumb za osvetlitev
10. Nizkonapetostni del (svetloba in ozon), pretokovna zaščita. (tip B)
11. Prenapetostna zaščita obtočne črpalke (tip B)
12. Switchbank, da izberete različne funkcije.
13. Koda napake

III. Opis funkcije

I).Kontrola temperature (77-104°F/25-40°C)

- Pred prvo nastavitvijo prvič, pritisnete " ^ " ali " ^ ", vstopi v Nastavitev temperature. V tem času, nastavitve temperature utripa LED lučka. preden Temperatura neha utripati, pritisnite ^ ali ^ ,da lahko spremenite nastavitve temperature. Po 6 sekundah brez kakršnega koli pritiskom na tipko, bo izhod in nastavitve temperature se bod shranile ter pokaže trenutno temperaturo SPA.

"

Delovanje - M

1. Držite na tipko "M za več kot 5 sekund, dokler se ne prikaže utripajoče" rtC na LED prikazovalnikz, to pomeni, dasistem vstopi v način za nastavitev, in ob istem času, prav tako vstopi v" realnem –času" "nastavitev.
2. Po tem načinu, pritisnite na "M , da nastavite čas začetka filter cikla ", LED kaže F5t
3. Tretji pritisk na "M" je za nastavitev stalnega delovnega časa filtra cikla" LED prikazuje FtI
4. Četrty pritisk na „M“je za nastavite temperaturo "tuning", LED prikazuje AdJ
5. Peti pritisk na „M“ je za vrnitev nazaj „realnega časa -nastavitev ure, LED zaslon prikazuje utripajoče rtC

Ko končate nastavitev, bo (ali pa brez pritiskanja na gumb za nastavitev v 6 sekundah) se bodo podatki shranili, in potem ko pride iz načina nastavitve. Vsaka sprememba mora delovati v 6 sekundah..

*****Obvestilo *****

1. Ko A1 = ON ali A2 = ON, pritisnite M nato pa preskočite na 2. in 3. Korak.
2. Samo delovanje "pritisnite" in "kliknite pritiskom", so ostale tipke "kliknite pritiskom na tipko"
3. "Med pritiskom" pomeni, da kliknete na gumb in ga držite, dokler se ne pojavi nekaj ikon ali vstopi v določeno stanje..
4. Kliknite tipko "pomeni, da kliknete na gumb in pustite, da gredo prav zdaj, v sekundi..

III).Delavni način.

Tri vrste delovnih načinov: normalnem načinu, način varčevanja z energijo in način filtriranja.

Način delovanja je samo učinkoviti za obtočne črpalke> ogrevana> obtok filter in protivirusno delovanje..

1. Ko A1 = O, to je samo Običajni način in ne morete preklopiti delovnih načinov.

2. Stikalo od načinov
Nom

- 1) Če je moč gor, sistem deluje na "Normal Mode", in kaže, LED ""

Sistem vodenje nastavitve temperature traja ves dan.

- 2) 1. čas, da pritisnete " ^ ^ ^ ^ ", sistem preide v "načinu varčevanja z energijo

Nom MH RH RH RH RH n E EcE

Način "in" ^ uuu "je običajno na LED," ^ U3 "utripa. Sistem se bo spremenil v" energetska gospodarstvo

- . čas, da pritisnete " ^ ^ ^ £ ", nato pa sistem preide v "načinu varčevanja z energijo", LED

EcE

kaže, " ^ ^ 33".Sistem deluje le v filter cikla, in da bo segrevanje SPA za nastavitve temperature.

- 3) 3. čas za tipko " ^ ^ ^)", nato pa sistem vnese v "Filter Mode", pod vodstvo

Fi l

kaže, " ^ ITM" sistem deluje le v filter cikel, vendar grelnik ne deluje

**No
m**

4. čas, da pritisnete " ^ ^ ^ ž/", sistem preide na "Normal Mode", LED prikazuje "

KL6500

3. Samodejno proti zmrzovanju

Ko je temperatura vode pod 44 ° F/6.7C ali precej nižja, proti zmrzovanju, se samodejno zažene, vse črpalke in puhala delo za 30 sekund in nato izklopite. Vsi grelci in

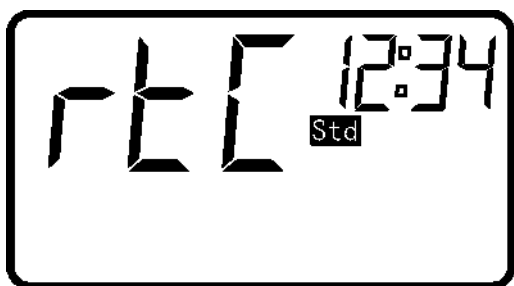
irr

obtočne črpalke vklopite. Plošča kaže " L L"

Ko temperatura vode dosega 44 ° C / 6.7C ali več, vsi grelniki in obtočne črpalke prenehajo delovati.

^). nastavitve ure

Na uro določanja položaja (predstava kot sl. 3), pritisnite tipko "V-x", da nastavite uro (določene tipke), je prilagajanjem obsega je iz "0-23". In pritisnite " ^ ^ ^)" nastavite minute (do gumba), nastavitve območje "0-59"



Slika 3: Trenutni čas 12:34.

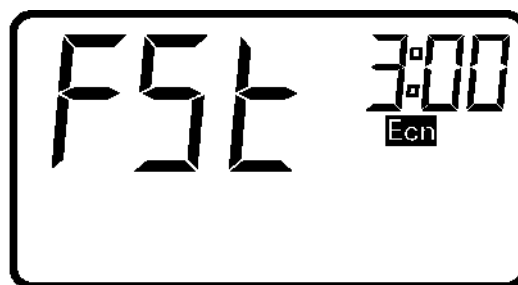


Fig. 4: Start time of filtration at 3:00.

V) Pre-filtriranje nastavitve protivirusni cikel (A1 = off).

1. 1. When A2 = ON, se določi rok za filtriranje antivirus. Začne delati ob 14:00 vsak dan, in to traja 3 ure.

To je le lahko nastavite začetni čas za prvi cikel filtriranja protivirusne zaščite. Postavitev filtriranja časa je lahko 1-11 ur. Privzeti čas je 3 ure.

2. Ko A3 = OFF, to je dvakrat filtriranje protivirusno ciklus vsak dan. In 2. filtriranje cikla samodejno doda, bo že po 12 urah. (Na primer, da se začne ob 14:00 in 2. filtriranje čas ob 2:00)

spremeniti začetni čas,,

3. V stanju nastavitve za "začetek časa za filtriranje cikla« (slika 4). Pritisnite in tako ure in minute so 00. .

4. V stanju nastavitve za "stalno delovnega časa filtriranje cikla", pritisnite "V-x", da spremenite čas, so nastavitve 1-11 ur, in privzeti čas 3 ure (sl. 5).

5. Na začetni stopnji vsakega cikla filtriranja, bodo vse naprave delujejo 15 sekund čiščenju opreme za cevovode. Ozon se bo začelo delovati 15 sekund kasneje.

Da bi podaljšali življenjsko dobo sistema anti-virus, vsakih 15 minut ozon preneha delovati

Kadar se kateri koli vodna črpalka (ali visoko hitrost črpalke) in pihalo je moč no, bo protivirusni

sistem preneha delovati hkrati..

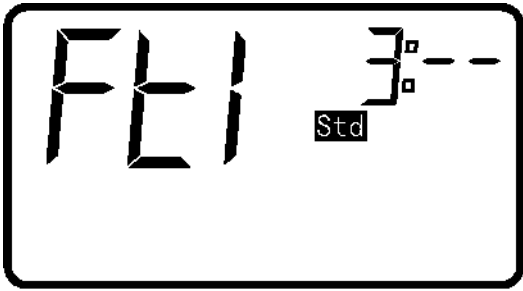


Fig. 5: filtering lasts for 3 hours



Fig. 6: Temperaturo prilagodite

^.Nastavitve temperature:

Nad pritiskom za vstop v način za nastavitvev in nenehnim pritiskom

Vnesite temperaturo natančno nastaviti način (sliki 6). V tem trenutku, pritisnite in" <S>. spremenite fino število tuning, prilagajanje območje -7 ° C ~ 7 0

Če je trenutna temperatura vode kaže 98 ° C, vendar prava temperatura vode 100 ° C. Trenutno, dokler prilagoditi finega uravnavanja številko 2 ° F, se prikazuje temperaturo spremeniti v 100 ° F..
to

can

W). Glavni odbor Specifikacije in nastavitve DIP skakalci (SI. 7)

A1: OFF: Trije delovni načini

ON: Samo ob standardni način in funkcijo protivirusni je zaman.

A2: OFF:S filtriranjem protivirusno cikel umetno.

ON: Filtriranje protivirusni cikel vgrajenega nespremenjena. Začne delati ob 14:00 in deluje za 3 ure. .

A3: OFF: S filtriranjem protivirusni cikel dvakrat na dan. In drugi začetni čas je 12 ur kasneje.

ON: S filtriranjem protivirusni cikel enkrat na dan

A4: OFF: Prikaz Fahrenheit temperaturo..

ON: Prikaz stopinj v Celzija.

A5: OFF: vodno črpalko 1 za eno hitrosti črpalke.

ON: vodne črpalke 1 z dvojno hitrostjo črpalke.

A6: OFF: Ko se pojavi temperatura nenormalno, bo vse visokonapetostne obremenitve preneha delovati..

ON: Vsi visokonapetostni obremenitve ne vpliva temperaturnega tipala nadzorom

A7: OFF: S senzorjem teče indukcijski, ko se odkrije, da ne teče, grelec ne deluje.

ON Brez teče indukcijski senzor..

A8: OFF: N/A

ON: N/A

A.....

1 2 3 4 5 6 7 8

Slika8.Switchbank A

1. Nastavitev vseh skakalcev je učinkovita le, če je na obnovljeni. In razmik interval za ponovni vklop več kot 60 sekund.
2. Vsi skakalci so bili določeni v tovarni. Uporabnik bolje, da ne spremenite nastavitve izdelka.
- 3., Ko je vse vodne črpalke vklopljene, grelec neha delovati (A6 = OFF).

I IV. V navodilih za visokonapetostne obremenitve

II). Delovanje vodne črpalke

Pritisnite za nadzor črpalke ON / OFF in deskanja črpalke samodejno izklopi


po 25 minutah.

o A5 in A6 = ON = ON, ni grelec, 1. pritisniti " ^ ^ ^ x", da vklopite nizki hitrosti črpalke in 2. čas, da pritisnete vklopiti visokotlačno črpalke hitrosti in 3.

Čas je, da pritisnete " ^ ^ ^" za izklop dvojno črpalke hitrosti . Delovanje Blower

je nadzor ventilatorja za vklop / izklop. Ventilator samodejno izklopi po 25 minutah.

III) Delovanje luči

 je nadzor nad luč za vklop / izklop. Lučka samodejno izklopi po 120 minutah.
uprašanje*

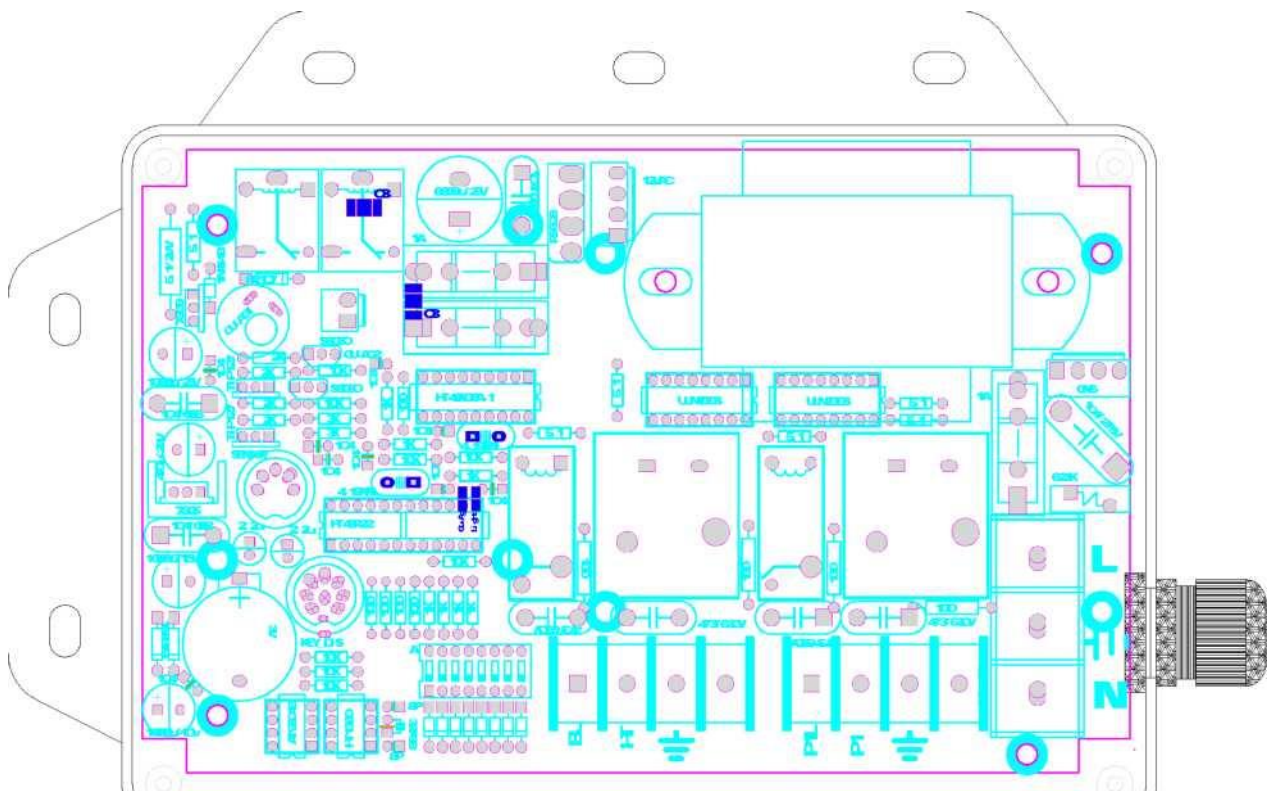
Tu je kratek stik mesto "lahke", da bi videli, ali kontrolna lučka imajo Synchronizer notri ali ne.

IV) . Delovanje

1> KL6500A: Ko A6 = ON in je odkrita ni ogrevana , " " "Je nadzor 2.

Največji 3HP vodno črpalko ON / OFF, in to vodna črpalka "GRELNIKA" položaj.

2>KL6500B: "C^^^" je nadzor še dodatno obremenitev za vklop / izklop. In dodatno obremenitev se lahko uporabijo za DVD / TV ali druge, in njegova MAX moč je 1KW/230V.



Slika 9. KL6500A Nadzorna škatla struktura (Brez Synchronizer notranjosti)
.instelaciska stroktura



Slika 10. KL6500B Nadzorna škatla struktura

Sistem napaka opozorilo

Napaka navadbo	Napaka vzrok	Rešitev
£5 a	Temperturni senzor odprto vezje ali kratek stik	1. Preverite, ali je vtič svoboden ali ne in ali je kabel poškodovan ali ne..
"£5 fa»	Pretok vode senzor odprt tokokrog / kratek stik	2. Če vtič in kabel brezhibna, prosim zamenjajte mainboard.
•£o fa-	To je zaznal, da je pretok vode senzor je nad mejo	3. Če spremenite mainboard je še vedno veljaven, prosim zamenjajte grelce.
EHH"	To je zaznal, da je v notranjosti grelnika, doseže temperatura 118 ° C / 48 C ali precej višja.	1. Preverite, če je temperatura okolja nad visoko. 2. Preverite, ali je filter blokira ali pa nadomesti. 3. Preverite, ali so merilne ventile in obtočne črpalke normalno ali ne
“£o Ü	To je zaznal, da je v notranjosti grelnika, temperatura doseže 110 ° C / 43.5C ali precej višja	

&L-	Pretok vode v notranjost grelnika je morda prenizka.	1. Preverite, ali je filter blokira ali je samo zamenja.
	Zato je prepričan, da je pretok vode v notranjosti grelnika ni dovolj	2. . Preverite, ali so merilne ventile in obtočne črpalke normalno ali ne. 3. Če je zgoraj navedeno, je normalno, vas prosimo, izključite napajanje za 15 sekund, nato vklopite in nastavite sistem.
"LLL"	To nima nivoja vode ali vode, ki ne dosega.	1. Prosimo, preverite, ali je nivo vode je dosegla normalno raven ali ne. 2. Prosimo, preverite, ali so vsi kabli okoli vode sonde normalno ali ne
"E1 0"	Delovni tok svetlobe čez mejo.	Ali svetloba vmesnik je kratek stik ali pa ne.
"CPO"	Tok obtočno črpalko, je prevelik	Preverite, ali se je obtočna črpalka zataknil, da bo povzročil tok tok

Druge informacije operacija i r r

1> "L L: To je zaznal, da se dogaja, da zamrzne in je začel proti zmrzovanju.

W električni parametri

1. indeks učinkovitosti

Delovna napetost: AC220-240V / 50Hz (ali 110-120V/60Hz)

Največji delovni tok: 16/220-240V

Tlačna trdnost: 1250V / 1 minuto ni preluknjala.

Izolacijska upornost:)) 200MQ

Vodotesna raven: IPX

Električni šok preprečevanje: 1 razred

2. Maksimalna izhodna Indeks nosilnosti

AC220V/3KW (AC110V/1.5KW) AC220V/3HP AC220V/1HP AC220V/800W
AC12V/12W or DC12V/12W AC12V/8W

grelec:

Deskanje črpalke: Vodna črpalka: Puhalo:

Svetloba:

Ozon:

Tea Smolic! ;)